

OPĆI PODACI O ODJELU

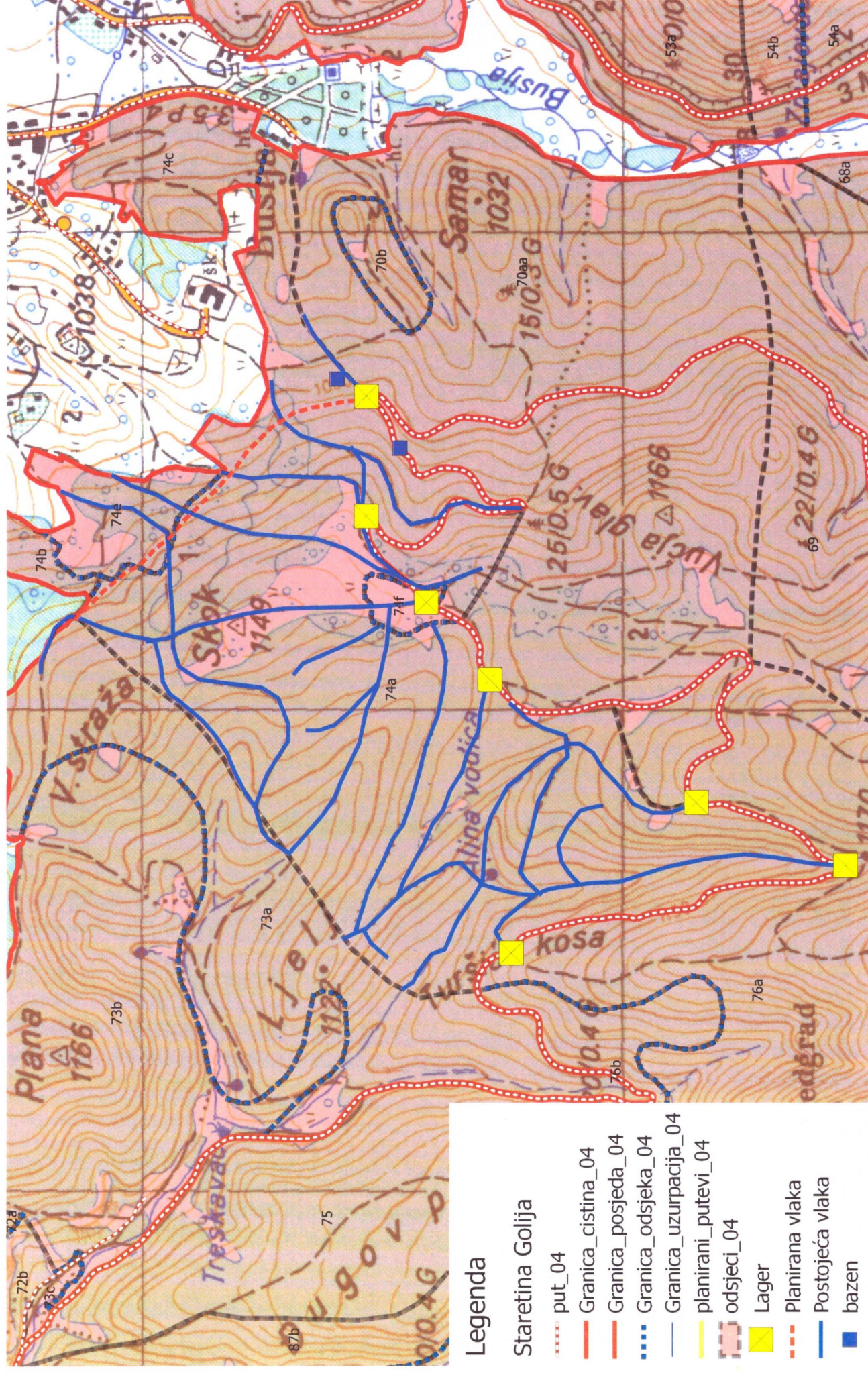
Šumarija	Glamoč		
Gospodarska jedinica	Staretina-Golija		
Odjel	74 a		
Površina (ha)	89,57		
Neto drvena masa (m³)	Četinjače	Listače	Σ
	5.321,47	14,46	5.335,93
Srednja zapremina doznačenih stabala (m³)	1,70		
Srednji promjer doznačenih stabala	40,08		
Ukupan broj doznačenih stabala (komada)	3.926		
Prosječni broj doznačenih stabala (kom/ha)	43,80		
Prosječna doznačena zapremina doznačenih stabala (m³/ha)	74,41		
Srednja udaljenost privlačenja (m)	226		
Uvjeti rada	m³/ha	Povoljan	
	Distanca (m)	Jako povoljan	
	Nagib (%)	Jako povoljan	
Dvotjedna dinamika (m³) (odnosi se na cijeli LOT)	Odredit će se prilikom potpisivanja ugovora		
Potreban broj radnih dana (odnosi se na cijeli LOT)	Odredit će se prilikom potpisivanja ugovora		
Troškovi sječe, izrade i izvlačenja (odnosi se na cijeli LOT)	23,84 KM/m³		
Udaljenost od šumarije (km) cca.	5		
Napomena :			

OPĆI PODACI O ODJELU

Šumarija	Glamoč		
Gospodarska jedinica	Staretina-Golija		
Odjel	74 b		
Površina (ha)	25,51		
Neto drvena masa (m³)	Četinjače	Listače	Σ
	117,67	9,16	126,82
Srednja zapremina doznačenih stabala (m³)	1,20		
Srednji promjer doznačenih stabala	40,55		
Ukupan broj doznačenih stabala (komada)	137		
Prosječni broj doznačenih stabala (kom/ha)	5,4		
Prosječna doznačena zapremina doznačenih stabala (m³/ha)	6,47		
Srednja udaljenost privlačenja (m)	226		
Uvjeti rada	m³/ha	Nepovoljan	
	Distanca (m)	Nepovoljan	
	Nagib (%)	Jako povoljan	
Dvotjedna dinamika (m³) (odnosi se na cijeli LOT)	Odredit će se prilikom potpisivanja ugovora		
Potreban broj radnih dana (odnosi se na cijeli LOT)	Odredit će se prilikom potpisivanja ugovora		
Troškovi sječe, izrade i izvlačenja (odnosi se na cijeli LOT)	23,84 KM/m³		
Udaljenost od šumarije (km) cca.	5		
Napomena :			

10. Topografska karta sa ucrtanim šumskim vlakama

1:10 000



Legenda

Staretina Golija

- put_04
- Granica_cistina_04
- Granica_posjeda_04
- Granica_odsjecka_04
- Granica_uzurpacija_04
- planirani putevi_04
- odsjeci_04
- Lager
- Planirana vlaka
- Postojeća vlaka
- bazen